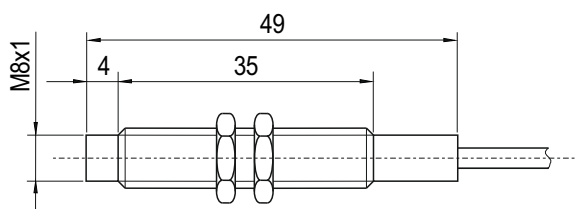


## Индуктивные датчики

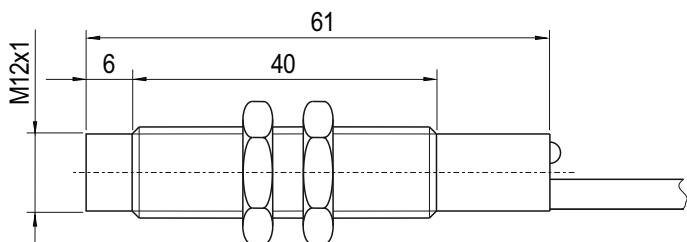
Индуктивный датчик положения INNOCONT - это бесконтактный датчик, служащий для контроля наличия и положения металлических объектов в зоне действия датчиков, различных механизмах, в различных отраслях промышленности.

### Размеры (мм):

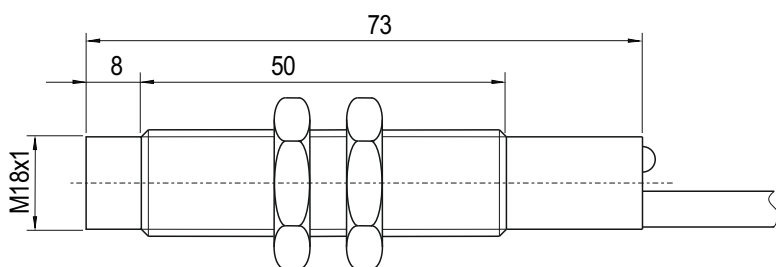
#### Исполнение M8x1



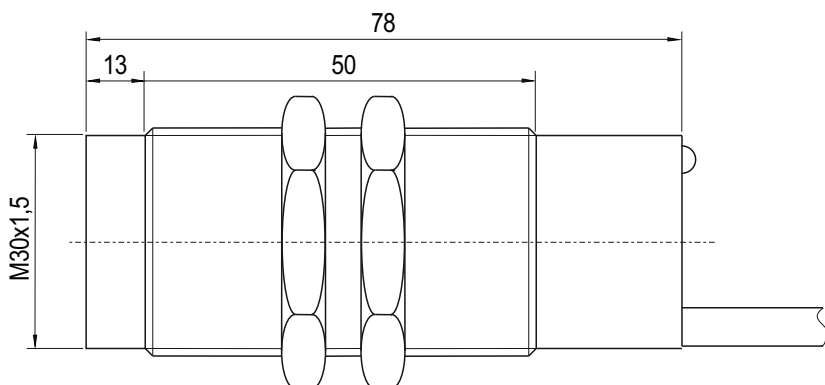
#### Исполнение M12x1



#### Исполнение M18x1



#### Исполнение M30x1,5



## Технические характеристики

Процессное присоединение	M8x1, M12x1, M18x1 или M30x1,5
Зона срабатывания	1 мм, 2 мм, 4 мм, 5 мм, 8 мм, 10 мм или 15 мм
Рабочая температура	-25 °C...+60 °C
Степень защиты	IP 65 для версии с кабелем 2 метра IP 67 для версии с разъемом M12x1
Напряжение питания	12...24 В пост. тока
Выходной сигнал	PNP NO или PNP NC или NPN NO или NPN NC
Выходной ток	макс. 200 мА
Электросоединение	кабель 2 метра или разъем M12

## Кодообразование

<p><b>Электросоединение:</b></p> <p><b>L</b> - кабель 2 метра; <b>LI</b> - разъем M12.</p> <p><b>Типоразмер:</b></p> <p><b>8</b> - M8x1;      <b>12</b> - M12x1; <b>18</b> - M18x1;    <b>30</b> - M30x1,5.</p>		<p><b>Выходной ток:</b></p> <p><b>C</b> - 200 мА.</p> <p><b>Расстояние до объекта:</b></p> <p><b>1</b> - 1 мм;    <b>2</b> - 2 мм;    <b>4</b> - 4 мм;    <b>5</b> - 5 мм; <b>8</b> - 8 мм;    <b>10</b> - 10 мм;    <b>15</b> - 15 мм.</p> <p><b>Тип выходного сигнала:</b></p> <p><b>N</b> - NPN NO;      <b>NC</b> - NPN NC; <b>P</b> - PNP NO;      <b>PC</b> - PNP NC.</p>
---	--	---

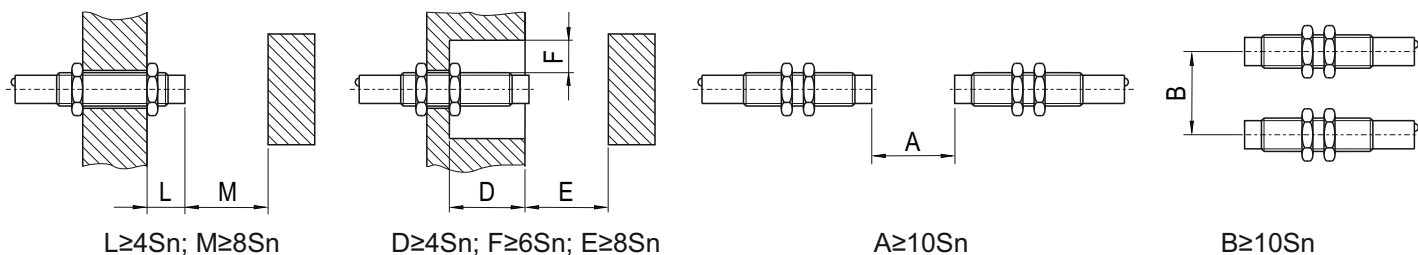
Пример артикула: **SL-12N4C**

## Электрическое соединение:



## Монтаж:

Для не экранированных индуктивных датчиков для исключения ложных срабатываний необходимо обеспечить расстояние от чувствительной части до металлических поверхностей в соответствии со схемами, указанными ниже ( $S_n$  – расстояние до детектируемого объекта):



## Настройка

1. Настройте установочное расстояние таким образом, чтобы оно было равно 80 %  $S_n$ .
2. Используйте установочное расстояние 50%  $S_n$ , когда датчик применяется для измерения частоты или в режимах с частыми срабатываниями.